

平成25(2013)年度

周南市美術博物館年報

Shunan City Museum of Art & History Annual Report

2013

1.事業記録

常設展

コレクション展示室

前年度に新しく収蔵した作品を展示した。

4月6日(土)～4月14日(日) しゅうなんアート・ナウ2013 第2会場

4月18日(木)～5月26日(日) 新収蔵品展 22点

No.	作家名	作品名	制作年	サイズ(cm)	技法・材質
1	宮崎進	花咲く大地	2012(平成24)	153.0×196.5	ミクストメディア、麻布・ボード
2	〃	荒地	2008(平成20)	68.0×58.5	ミクストメディア、麻布・ボード
3	〃	不安な人	1999(平成11)	72.9×60.2	ミクストメディア・和紙
4	〃	赤い花	2008(平成20)	79.2×58.4	油彩・キャンバス
5	大庭学僊	漁樵閑話	1895(明治28)	32.4×18.2	絹本墨画淡彩
6	〃	女子遊興図	不詳	127.5×42.3	絹本着色
7	小田海僊	春秋山水(双幅)	不詳	(右)27.9×21.0 (左)27.9×21.0	絹本墨画
8	〃	碧桐鳳凰図	不詳	132.5×70.5	絹本着色
9	森寛斎	義家勿来関桜花吟詠之図	不詳	(右)110.5×50.5 (左)111.0×45.2	絹本着色
10		義光足柄山秘曲吹笙之図(双幅)			
11	佐藤信太郎	「東京 天空樹 Risen in the East」2009年02月17日墨田区押上	2011(平成23)	29.9×44.8	銀塩紙
12	〃	2009年12月06日墨田区押上	〃	30.8×44.8	〃
13	〃	2010年04月18日葛飾区東四ツ木	〃	37.0×85.8	〃
14	〃	2010年12月25日墨田区業平	〃	28.0×44.8	〃
15	〃	2011年1月31日墨田区八広	〃	23.5×44.8	〃
16	〃	2011年04月10日台東区浅草	〃	16.5×44.7	〃
17	(高橋亀吉資料)	高橋亀吉賞状	1901(明治34)年 3月26日	19.4×26.4	紙
18		高橋亀吉成績通知表	1902(明治35)年 度	18.0×24.2	紙
19		写真①家族写真	不明	13.3×19.3	バライタ
20		写真②奈良興福寺	1936(昭和11)年 3月29日	14.8×20.1	バライタ
21		高橋亀吉書簡① 父宛て	1908(明治41)年 1月25日	18.0×140.0	墨書・巻紙

No.	作家名	作品名	制作年	サイズ(cm)	技法・材質
22		高橋亀吉書簡② 房子宛て	1911(明治44)年 5月29日	18.0×78.5	墨書・巻紙



新収蔵品展

6月7日(金)～7月21日(日) 「茶の風景」出光美術館名品展 第2会場

8月1日(木)～9月16日(月・祝) ハローキティアート展 第2会場

10月16日(水)～10月20日(日) 周南市美術展2013 第2会場

10月23日(水)～10月27日(日) ”

11月13日(水)～11月17日(日) 周南市学校美術展 第2会場

11月22日(金)～平成26年1月5日(日)

岩合光昭写真展「ねこ」 第2会場

林忠彦記念室

「茶の風景 出光美術館名品展」に連動して「茶室」、発刊30周年を記念した「日本の家元」、人物写真に焦点をあてた「男の美学」などテーマを設けて、林忠彦の作品を紹介した。「男の美学」で行った作品の人気投票は好評であった。

● 4月2日(火)～5月31日(金) 「茶室」(前期)

No.	シリーズ名	作品タイトル
1	茶室	妙喜庵 待庵 待庵の床
2	茶室	藪内流宗家 燕庵 燕庵外観
3	茶室	藪内流宗家 燕庵 燕庵内部
4	茶室	藪内流宗家 燕庵 燕庵内部
5	茶室	藪内流宗家 燕庵 燕庵前蹲踞
6	茶室	藪内流宗家 燕庵 燕庵点前座
7	茶室	宗徧流宗家・山田家 止観亭 止観亭御幸門
8	茶室	宗徧流宗家・山田家 止観亭 止観亭内部
9	茶室	宗徧流宗家・山田家 止観亭 杉戸絵
10	茶室	宗徧流宗家・山田家 止観亭 二階棚
11	茶室	仁和寺 飛濤亭 飛濤亭内部
12	茶室	西翁院 澱看席 床
13	茶室	表千家 不審庵 板額
14	茶室	表千家 不審庵 中潜り
15	茶室	表千家 不審庵 不審庵内部
16	茶室	表千家 不審庵 不審庵内部
17	茶室	裏千家 今日庵 今日庵外観
18	茶室	裏千家 今日庵 点前座と躡口
19	茶室	裏千家 今日庵 蹲踞
20	茶室	裏千家 今日庵 中門
21	茶室	武者小路千家 官休庵 中門
22	茶室	武者小路千家 官休庵 官休庵内部
23	茶室	武者小路千家 官休庵 延段
24	茶室	武者小路千家 官休庵 官休庵内部
25	茶室	武者小路千家 官休庵 官休庵露地
26	茶室	大徳寺・高桐院 松向軒 松向軒内部
27	茶室	居初家 天然図畫亭 天然図畫亭八畳の床
28	茶室	居初家 天然図畫亭 八畳の点前座
29	茶室	三井家 前後軒 前後軒外観
30	茶室	三井家 前後軒 前後軒内部
31	茶室	藪内流宗家 雲脚 雲脚内部
32	茶室	藪内流宗家 雲脚 雲脚内部
33	茶室	藪内流宗家 雲脚 雲脚躡口
34	茶室	藪内流宗家 雲脚 雲脚額

No.	シリーズ名	作品タイトル
35	茶室	北方文化博物館 佐度看亭 佐度看亭内部
36	茶室	北方文化博物館 佐度看亭 佐度看亭外観
37	茶室	滴翠美術館 梅松庵 梅松庵内部
38	茶室	滴翠美術館 梅松庵 梅松庵内部



茶室

● 6月1日(土)～7月31日(水) 「茶室」(後期)

No.	シリーズ名	作品タイトル
1	茶室	妙喜庵 待庵 待庵外観西側
2	茶室	妙喜庵 待庵 次の間
3	茶室	妙喜庵 待庵 下地窓
4	茶室	有楽苑 如庵 如庵外観
5	茶室	有楽苑 如庵 如庵内部
6	茶室	有楽苑 如庵 有楽窓
7	茶室	藪内流宗家 燕庵 燕庵露地の腰掛
8	茶室	藪内流宗家 燕庵 露地と猿戸
9	茶室	高台寺 時雨亭 時雨亭階上
10	茶室	高台寺 時雨亭 時雨亭階上
11	茶室	高台寺 時雨亭 時雨亭東側外観
12	茶室	大徳寺・玉林院 蓑庵 蓑庵突上窓
13	茶室	大徳寺・玉林院 蓑庵 蓑庵内部
14	茶室	大徳寺・玉林院 蓑庵 南明庵より見た蓑庵
15	茶室	大徳寺・玉林院 蓑庵 土間の赤瓦
16	茶室	西芳寺 湘南亭 蹲踞
17	茶室	西芳寺 湘南亭 土間庇
18	茶室	西芳寺 湘南亭 床と点前座
19	茶室	西芳寺 湘南亭 湘南亭北側外観
20	茶室	成巽閣 清香軒 躡口より見た飛鶴庭
21	茶室	成巽閣 清香軒 飛鶴庭

No.	シリーズ名	作品タイトル
22	茶室	大徳寺・真珠庵 庭玉軒 庭玉軒外観
23	茶室	大徳寺・真珠庵 庭玉軒 庭玉軒内部
24	茶室	大徳寺・真珠庵 庭玉軒 庭玉軒露地
25	茶室	大徳寺・真珠庵 庭玉軒 庭玉軒点前
26	茶室	江沼神社 長流亭 付書院の欄間
27	茶室	江沼神社 長流亭 霞棚
28	茶室	江沼神社 長流亭 入側の杉戸
29	茶室	南禅寺・金地院 八窓席 八窓席内部
30	茶室	南禅寺・金地院 八窓席 八窓席外観
31	茶室	仁和寺 遼廓亭 水屋と露地
32	茶室	仁和寺 遼廓亭 蹲踞
33	茶室	兼六園 夕顔亭 夕顔亭外観
34	茶室	兼六園 夕顔亭 次の間の袖壁
35	茶室	兼六園 夕顔亭 翠滝と手水鉢
36	茶室	那智山青岸渡寺 瀧寿庵 小間の茶室内部
37	茶室	那智山青岸渡寺 瀧寿庵 内露地
38	茶室	那智山青岸渡寺 瀧寿庵 借景の眺め

展示ケース内 4月2日(火)～7月31日(水)

No.	資料名	備考
1	写真集『茶室』、附録	1986(昭和61)年発行 婦人画報社

●8月1日(木)～10月31日(木) 「日本の家元」

No.	シリーズ名	作品タイトル
1	日本の家元	安達瞳子 花芸安達流主宰
2	日本の家元	青木鈴慕 琴古流尺八鈴慕会宗家
3	日本の家元	池田理英 古流松藤会家元
4	日本の家元	和泉元秀 和泉流宗家
5	日本の家元	池坊専永 池坊家元
6	日本の家元	井上八千代 京舞井上流家元
7	日本の家元	磯野茶山 都山流茶清会会長
8	日本の家元	生間正保 生間流式包丁家元
9	日本の家元	岩井半四郎 岩井流宗家
10	日本の家元	一噌庸二 一噌流笛宗家
11	日本の家元	海野彰堂 煎茶道静風流家元
12	日本の家元	大倉長十郎 大倉流小鼓大鼓宗家
13	日本の家元	小笠原清信 小笠原流宗家
14	日本の家元	織田長繁 有楽流家元
15	日本の家元	荻江露友 荻江節宗家

No.	シリーズ名	作品タイトル
16	日本の家元	小川後楽 小川流煎茶家元
17	日本の家元	川田禮子 冠船流家元
18	日本の家元	観世元正 観世流宗家
19	日本の家元	観世元信 観世流太鼓宗家
20	日本の家元	杵屋佐吉 長唄杵屋佐吉派家元
21	日本の家元	金剛巖 金剛流宗家
22	日本の家元	金春信高 金春流宗家
23	日本の家元	金春惣右衛門 金春流太鼓宗家
24	日本の家元	笹川鎮江 吟詠静風流宗家
25	日本の家元	下田天映 大和花道家元
26	日本の家元	千宗左 表千家家元
27	日本の家元	千宗室 裏千家家元
28	日本の家元	千羽理芳 古流松應会家元
29	日本の家元	勅使河原宏 草月流家元
30	日本の家元	土居雪映 煎茶道東阿部流家元
31	日本の家元	中村芝翫 中村流家元
32	日本の家元	蜂谷宗由 志野流香道宗家
33	日本の家元	花柳寿輔 花柳流家元
34	日本の家元	宝生英雄 宝生流宗家
35	日本の家元	宮城喜代子 生田流宮城宗家
36	日本の家元	都一中 一中節家元
37	日本の家元	山村若 山村流宗家
38	日本の家元	山根由美 真生流家元

展示ケース内

No.	資料名	備考
1	写真集『日本の家元』	1983(昭和58)年発行 集英社
2	「日本カメラ」	「日本の家元」掲載号



日本の家元

●11月1日(金)～平成26年1月5日(日) 「男の美学」

No.	シリーズ名	作品タイトル
1	カストリ時代Ⅰ	滝沢修「炎の人ゴッホ」のメイクアップ
2	カストリ時代Ⅱ	三國連太郎
3	日本の作家	川端康成
4	日本の作家	織田作之助
5	日本の作家	太宰治
6	日本の作家	坂口安吾
7	日本の作家	司馬遼太郎
8	日本の作家	五木寛之
9	日本の作家	大江健三郎
10	日本の作家	三島由紀夫
11	日本の作家	檀一雄
12	日本の作家	安部公房
13	日本の作家	松本清張
14	日本の作家	野坂昭之
15	日本の作家	井上靖
16	アメリカ1955	ハワイ
17	アメリカ1955	ロスアンゼルス
18	昭和のスターたち	王貞治 巨人軍
19	昭和のスターたち	石原慎太郎(右)・裕次郎兄弟
20	昭和のスターたち	小津安二郎
21	昭和のスターたち	笠智衆
22	昭和のスターたち	北大路欣也
23	昭和のスターたち	市川染五郎
24	昭和のスターたち	加山雄三
25	日本の画家	東郷青児
26	日本の画家	織田廣喜
27	日本の画家	小磯良平
28	日本の画家	郷倉千靱
29	日本の画家	平山郁夫
30	日本の画家	東山魁夷
31	日本の画家	岡本太郎
32	日本の家元	千宗室 裏千家家元
33	日本の家元	勅使河原宏 草月流家元
34	文士の時代	志賀直哉
35	文士の時代	遠藤周作
36	文士の時代	立原正秋
37	文士の時代	川口松太郎
38	文士の時代	小林秀雄

展示ケース内

No.	資料名	備考
1	講義用資料	



「男の美学」 作品人気投票

歴史展示室

特設コーナーでは、端午の節句にあわせて、徳山毛利家資料の中から武者人形などを、また「茶の風景 出光美術館名品展」にあわせて「茶湯図」を展示した。徳山動物園に、スリランカからぞうがやってくるのにさきがけて、江戸時代末にぞうがきた際の錦絵を紹介した。

特設コーナー

「徳山毛利家の端午飾りⅢ」 4月1日(月)～5月31日(金)

展示資料／武者人形「神功皇后」「武内宿祢と応神天皇」

大庭学僊「鍾馗図」(幟)

「お茶会に行こう！徳山毛利家伝来の『茶湯図』」 6月1日(土)～8月31日(土)

展示資料／「茶湯図」

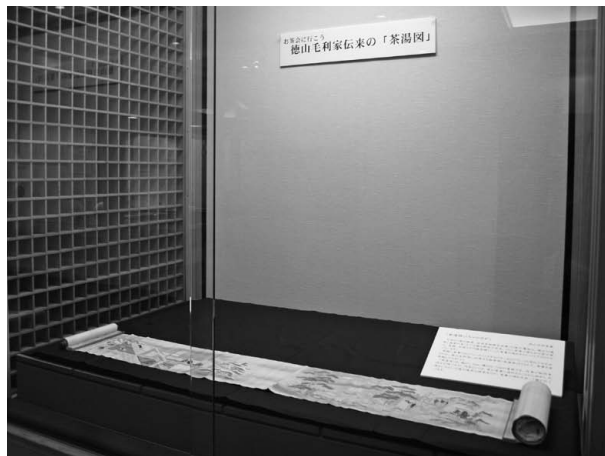
「ぞうがやってきた！」 9月1日(日)～平成26年1月5日(日)

展示資料／錦絵 歌川芳豊画「新渡舶来之大象」

歌川芳豊画「中天竺馬爾加国出生新渡舶来大象之図」



端午飾り



茶湯図



ぞうがやってきた！

企画展

周南市誕生10周年記念

「茶の風景」出光美術館名品展（特別展覧会）

■主催等

主 催／周南市、K R Y山口放送、読売新聞社

後 援／山口県、山口県教育委員会、下松市・光市・田布施町
および各教育委員会

特別協賛／出光興産株式会社

出品協力／出光美術館

協 賛／山口銀行

■会期

平成25年6月7日（金）～7月21日（日）

月曜日休館・ただし7月15日（月・祝）開館、翌16日（火）休館

■観覧料

一般1,000円（900円） 大学生800円（700円）

18歳以下、身障者の方無料

（ ）内は前売および団体（20名以上）

■開催日数

39日

■内容

国内外屈指の質と量を誇る出光美術館のコレクションから、茶道具に焦点をあて、茶碗・香合・懐石道具・掛軸などを展示した。利休所持の「古天明菊水釜」や本阿弥光悦「赤楽兔文香合」（重要文化財）など、名品の数々を紹介した。あわせて林忠彦が撮影した茶室の写真も大きなパネルで展示した。

■展示点数

66件（作品保護のため途中展示替え）

■展覧会に関連した事業

名 称／記念講演会

「なぜ〈美〉になったのか—茶道具と日本人の感じ方」

日 時／6月8日（土） 14:00～15:30

会 場／周南市美術博物館ハイビジョンギャラリー

講 師／柏木麻里（出光美術館学芸員）

参加人数／52人



展覧会チラシ



柏木麻里氏講演会

名 称／ギャラリートーク

日 時／①6月29日(土)②7月13日(土) いずれも14:00～

講 師／今井良枝(周南市美術博物館学芸員)

参加人数／①52人 ②61人



ギャラリートーク

名 称／Music in Museum by 出光2013 陽だまりと遊ぶ

日 時／6月16日(日)14:00～

会 場／周南市文化会館大ホール

参加人数／1,350人

名 称／関連展示 林忠彦「茶室」シリーズ

会 場／林忠彦記念室

名 称／呈茶席

会 場／周南市美術博物館ロビー

内 容／毎週土日に茶道の各団体に担当いただき、呈茶席を設けた



呈茶席

■入場者数

9,147人

■図録

名 称／周南市誕生10周年記念「茶の風景」出光美術館名品展

編集・発行／周南市美術博物館

制作・印刷／大村印刷株式会社

発 行／周南市美術博物館

発 行 日／平成25年6月7日

判(縦×横)／28.4×21.1cm

ページ数／104ページ

内 容／「序」有田順一(周南市美術博物館館長)

「茶の風景、二つのまなざし」

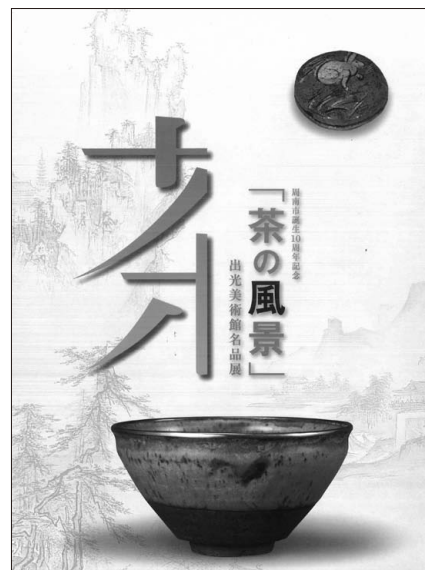
笠嶋忠幸(出光美術館学芸課長代理)

「徳山毛利家伝来の『茶湯図』について」

松本久美子(周南市美術博物館学芸員)

作品解説

価 格／1,800円



図録

第11回 周南市美術展2013

■主催等

主 催／周南市、周南市教育委員会
主 管／周南市美術展運営委員会
後 援／周南文化協会
協 力／周南写真連盟、周南書道連盟、周南陶芸連盟、
周南美術連盟、周南手工芸連盟、周南水墨画連盟

■会期

前期（書 写真）
平成25年10月16日（水）～10月20日（日）
後期（平面 立体）
平成25年10月23日（水）～10月27日（日）

■開催日数

10日

■審査員（50音順）

平面	大井健地	原田文明
立体	松原 茂	吉賀將夫
書	森 哲之	矢田照濤
写真	角田和夫	百瀬俊哉

■出品点数

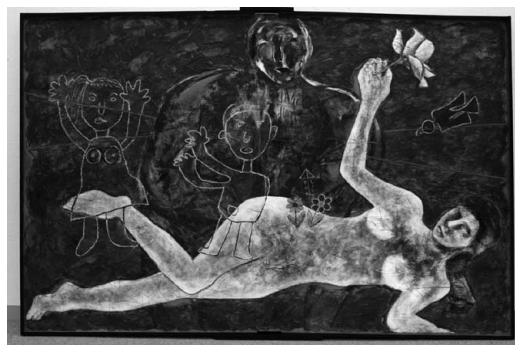
201点（応募256点）

■入賞者

市美展大賞	平面	田畑省自「Man&Woman」
市美展準大賞	平面	周南あけぼの園アトリエnon 藤村義孝、徳原望、八木映子、魚谷勇介「トラベル～旅行～」
”	立体	西尾 司「捕食」
”	書	手嶋孝子「八重葎」
”	写真	町田 弘「親子愛」

■入場者数

2,221人



大賞作品 田畑省自「Man&Woman」



前期



後期

しゅうなんアート・ナウ2013

■主催等

主 催／周南市、周南市教育委員会

後 援／周南文化協会

■会期

平成25年4月6日(土)～4月14日(日)

ただし8日(月)休館

■開催日数

8日

■出品点数ならびに出品者

平面 52点

青山英和 秋本町子 有福敬子 石丸康生 江藤千代子 惠本正彦 岡征治郎
小川朱美 小川寿里 尾崎眞吾 柏木悦子 片岡美男 賀谷恵子 河村純一郎
河村よし子 来島康博 木本咲枝 日下千砂恵 久保富子 小林功於 貞永マミ
清水香代子 城勝邦 竹下和子 田中計江 友澤国香 中川十七江 中村恭子
中村幸枝 縄田健次 野間紀夫 橋本恵子 原捷太郎 原田早多子 原田安子
東島晋 弘中武士 福田之広 福谷浩志 藤本怜子 船本寛 牧野樹熙
松本紀是 三木智信 三宅司郎 村井深泉 本村聖子 矢儀浩嗣 山縣君代
山本俊昭 山本靖子 渡俊一

立体 17点

井上馨 井上純子 岡村京子 北川敏治 木本多津子 國弘均 高下正明
田畑三男 土田衿江 中西正 中村昭明 西尾司 藤本満俊 楊井朋子
山田哲生 山根公子 山本昌子

書 31点

赤木和寶 明石慶雲 石村周寶 伊藤米花 岩本美翠 内田祥露 江川悦子
岡本天穹 金谷清園 佐伯一貫 佐伯弦柳 坂本杏苑 佐々木青山 貞名杏華
角田小鈴 田村和泉 寺田雨響 徳原華泉 長弘聴空 野村麗舟 濱田雅禮
福田雅慶 福田揺月 藤井宗鳳 藤川秀峰 細田雅佑 松井黎光 松浦汀舟
松本佳風 村上桃園 渡邊紅雲

写真 17点

新井正義 岩本進 上本ひとし 内山えいじ 岡田邦彦 岡本国治 片山一美
金井道子 末松照男 手島寿夫 戸村愛子 原田利昭 林靖彦 藤井宏昭
堀田俊秀 森脇亨 山本章

計117点

■入場者数

1,693人



平成25年度 周南市学校美術展

■主催等

周南市教育委員会、周南市幼・保・小・中学校研修会、山口県造形教育研究会周南支部、周南市美術博物館

■会期

平成25年11月13日（水）～11月17日（日）

■開催日数

5日

■内容

周南市内の幼稚園・保育園の園児、小中学校の児童、生徒の造形作品を展示し美術教育の振興を図るもので、入選作品は山口県学校美術展に出品された。幼稚園・保育園131点、小学校481点、中学校206点。

■出品点数

818点

■入場者数

3,542人



周南市誕生10周年記念 ハローキティアート展

■主催等

主 催／周南市美術博物館、朝日新聞社、yab山口朝日放送、NHKサービスセンター

後 援／山口県、山口県教育委員会、周南市・下松市・光市・田布施町および各教育委員会

特別協力／(株) サンリオ

協 賛／カシオ計算機(株)、SGムービング(株)、(株) あすなろ舎、フナオカキャンパス、ミカ製版(株)

企画監修／南畠宏(女子美術大学教授)

アートディレクション／佐藤卓

企 画／arte & altro

企画協力／(株) SOZOBUNKA. bis

■会期

平成25年8月1日(木)～9月16日(月・祝)

月曜日休館

■観覧料

一般1,000円(900円) 大学生800円(700円)

18歳以下、身障者の方無料

()内は前売および団体(20名以上)

■開催日数

41日

■内容

日本の“KAWAII文化”の代表「ハローキティ」の歴史を、デザインやグッズで振り返るとともに、3代目デザイナー山口裕子が創作した絵画作品を現代アートとして紹介した。

■展示点数

「ハローキティ博物館」：グッズ中心約200件(ご当地キティ約1200点)、カシオ計算機・3D作品：8点、

「ハローキティ美術館」：山口裕子描き下ろし絵画16点・オブジェ5点

■展覧会に関連した事業

名 称／わたしのキティちゃん募集

期 間／6月～9月16日(月・祝)

内 容／キティグッズの写真を募集。応募写真はロビーに掲示した。応募者の中から抽選で10名に記念品を贈呈した。

参加人数／47名



展覧会チラシ



名 称／山口裕子(ハローキティ デザイナー) トーク・サイン会
 日 時／①8月1日(木) 11:00～ ②14:00～
 ③8月25日(日) 10:30～ ④14:00～
 会 場／周南市美術博物館展示室および2階廊下
 参加人数／トーク：①24人 ②26人 ③22人 ④40人
 サイン会：各回20人



トーク

名 称／ハローキティ 撮影会
 日 時／8月1日(木) 16:00～
 8月17日(土)、31日(土)、9月15日(日)
 ①10:30～ ②13:00～ ③14:30～ ④16:00～
 会 場／周南市美術博物館ロビー
 参加人数／各回30組



サイン会

■ 図録

名 称／いちごの想い ハローキティ〈キティからのメッセージ〉
 監 修／株式会社サンリオ
 編 集／「いちごの想い」刊行委員会
 制 作／財団法人NHKサービスセンター
 発 行 人／長廻健太郎
 発 行 所／バジリコ株式会社
 表紙デザイン／佐藤卓デザイン事務所
 編集協力／蟹デザイン
 D T P／アトリエ ハヌル
 撮 影／a-da co-da、RIKA、金子由郎
 協 力／HOXTON SUTUDIO
 印刷・製本／株式会社サンエムカラー
 発 行 日／平成23年9月3日
 判(縦×横)／25.8×21.1cm
 ページ数／96ページ



撮影会

内 容／クール・ジャパンの聖像(イコン)
 —小さなキティが起こした芸術革命
 岡部昌幸(帝京大学教授・美術史家)
 今までの「かわいい」領域を超えたキティ
 佐藤卓(グラフィックデザイナー)
 アーティストインタビュー
 アーティスト山口裕子プロフィール
 プロローグ「出会い」
 コラム「小さな贈り物として」
 エピローグ「私のキティ」

価 格／1,620円

■ 入場者数

12,233人



図録

周南の近代を彩った人たち

—周南人物列伝2 社会事業家・女子教育編—

■主催等

主 催／周南市美術博物館

■会期

平成25年9月20日(金)～9月29日(日)

9月24日(火)休館

■観覧料

無料

■開催日数

9日

■内容

周南市ゆかりの人物を紹介する事業。第2回は、明治から昭和にかけて社会事業や教育、特に女子教育の力を注いだ、毛利勲子、島地黙雷、赤松照幢・安子夫妻、宮本重胤の5人を取り上げた。

■展示点数

108点

■展覧会に関連した事業

名 称／ギャラリートーク

期 日／①9月22日(日)②9月23日(月・祝)③9月28日(土)
いずれも14:00～

講 師／森重祥子(周南市美術博物館学芸員)

参加人数／①53人 ②53人 ③35人

■入場者数

732人

■その他

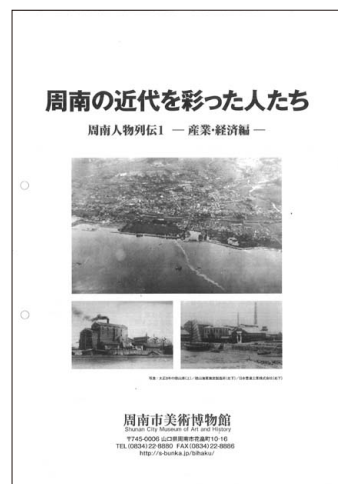
昨年度の「周南人物列伝1—産業・経済編—」の解説シートを制作し、市内の小中学生に配布した。



展覧会チラシ



ギャラリートーク



解説シート

周南市誕生10周年記念 岩合光昭写真展「ねこ」

■主催等

主 催／周南市美術博物館、毎日新聞社、tysテレビ山口
後 援／山口県、山口県教育委員会、周南市・下松市・光市・田布施町および各教育委員会
協 賛／オリンパスイメージング株式会社
企画制作／クレヴィス

■会期

平成25年11月22日（金）～平成26年1月5日（日）
月曜日・12月29日～1月3日休館
ただし12月23日（月・祝）開館、翌12月24日（火）休館

■観覧料

一般1,000円（800円） 大学生800円（600円）
18歳以下、身障者の方無料
（ ）内は前売および団体（20名以上）

■開催日数

34日

■内容

NHK・BSの「世界ネコ歩き」でおなじみの動物写真家・岩合光昭の写真展。当館としては2回目。身近に暮らす猫たちの豊かな表情をとらえた作品を展示。

■展示点数

244点

■展覧会に関連した事業

名 称／ギャラリートーク&サイン会
期 日／11月22日（金） ①11:00～②14:00～
会 場／周南市美術博物館展示室及びロビー
講 師／岩合光昭（写真家）
参加人数／ギャラリートーク：①240人 ②282人
サイン会：各回100人

名 称／ねこちゃん写真大募集！

期 間／平成25年10月～平成26年1月5日（日）

内 容／ねこの写真を募集。応募写真440枚は周南市美術博物館ロビーに掲示。応募者の中から抽選で10名に記念品を贈呈した。会期後の休館中も館外から見えるよう掲示した。

参加人数／345人（440点）



展覧会チラシ



ギャラリートーク

■ 図録

名 称／ねこ

著 者／岩合光昭

アートディレクション／おおうちおさむ

デザイン／児玉英里子(ナノナノグラフィックス)

編 集／江水彰洋 佐藤正子

プリンティングディレクター／清水進 加藤剛直

田口優一(DNPメディア・アート)

発 行 者／岩原靖之

発 行 所／株式会社クレヴィス

印刷・製本／大日本印刷株式会社

発 行 日／平成25年8月11日

判(縦×横)／22.5×18.3cm

ページ数／128ページ

内 容／生きることは動くこと

暮らしの中で

海ちゃん

田代島のねこたち

岩合光昭ニャン暦

あとがき

価 格／1,728円

■ 入場者数

18,803人



サイン会



ねこ写真募集



図録

林忠彦賞

第22回林忠彦賞

「遠くから来た舟」 68点 小林 紀晴 (東京都)

授賞式並びに祝う会

期 日 / 4月19日 (金)

会 場 / コートヤード・マリオット銀座東武ホテル

参加者 / 160人



授賞式・祝う会

受賞記念写真展 (東京展)

期 日 / 4月19日 (金)～4月25日 (木)

会 場 / 富士フィルムフォトサロン

開催日 / 7日

入場者 / 7,281人



受賞記念写真展 (東京展)

受賞記念写真展 (周南展)

期 日 / 5月17日 (金)～5月26日 (日)

会 場 / 周南市美術博物館

開催日 / 10日

入場者 / 1,653人



受賞記念写真展 (周南展)

受賞記念写真展 (東川展)

期 日 / 11月27日 (水)～12月12日 (木)

会 場 / 北海道・東川町文化ギャラリー

開催日 / 16日

入場者 / 685人

第23回林忠彦賞

「Remembrance」 90点

笹岡 啓子 (東京都)

選考委員 委員長 細江英公
大石芳野
笠原美智子
河野和典
有田順一



- 最終候補作品
1. 今岡昌子 「トポフィリア 九州力の原像へ」
 2. 今村拓馬 「日本の子ども」
 3. 蔵 真墨 「水見」
 4. 笹岡啓子 「Remembrance」
 5. 下平竜矢 「星霜連関」
 6. 田代一倫 「はまゆりの頃に 三陸、福島 2011～2013年」
 7. 地蔵ゆかり 「LIVING AT KILLING FIELDS
キリングフィールドに生きて」
 8. 林 典子 「キルギスの誘拐結婚」
 9. 原 芳市 「常世の虫」
 10. 吉永マサユキ 「I'm sorry」



笹岡啓子氏

講座・講演会

■ 講座名

美術博物館探検ツアー

■ 期日

平成25年8月24日(土) 13:30～15:30

■ 講師

今井良枝(周南市美術博物館学芸員)

■ 会場

周南市美術博物館ハイビジョンギャラリー他

■ 内容

美術博物館探検ツアーは、普段見ることのできない美術博物館の裏側を見てもらうために実施した事業である。館内を見学した後、掛軸を取り扱う体験をした。

■ 参加人数

子ども5人 大人4人 計9人



■ 講座名

子ども芸術ワークショップ「えっ？見ないで彫刻をつくる!？」

■ 期日

平成26年3月9日(日) 13:30～16:00

■ 講師

一楯田徹(彫刻家、広島大学教育学研究科准教授)

■ 会場

周南市美術博物館ハイビジョンギャラリー

■ 内容

小中学生を対象に募集。彫刻家の一楯田徹を講師に、目隠しをしてものを触ったり音を聞いたりして、粘土による彫刻制作にチャレンジした。触感をたよりに制作するというユニークな試みで独創的な作品が完成した。完成した作品は、美術博物館ロビーに展示した。

■ 参加人数

15人



作品展示風景

ハイビジョンギャラリー

■ 上映プログラム

4月2日(火)～9月29日(日) 9:45～16:54

パリで見られる19世紀フランス美術 I

日本の巨匠たち その二

絵巻の世界 その二

10月1日(火)～11月30日(土) 9:45～16:33

美術のたのしみ

フィレンツェ・ルネサンス I

日本絵画の聖と俗

日本の巨匠たち その一

12月1日(日)～平成26年1月5日(日)

岩合光昭ギャラリートークのビデオ上映(約30分)

■ 講座室として利用

6月8日(土)

出光美術館展記念講演会「なぜ〈美〉になったのか—茶道具と日本人の感じ方」

講師／柏木麻里(出光美術館学芸員)

8月24日(土)

美術博物館探検ツアー

講師／今井良枝(周南市美術博物館学芸員)

3月9日(日)

子ども芸術ワークショップ「えっ?見ないで彫刻をつくる!？」

講師／一畑田徹(彫刻家、広島大学教育学部教授)

サロンコンサート

■期日

春のサロンコンサート「春風にさそわれて 和のひびき心地よく」
平成25年4月7日(日) ①10:30～②14:00～

■会場

周南市美術博物館ロビー

■内容

しゅうなんアート・ナウ2013に合わせて、ミニコンサートを行った。

■出演者ならびに曲目

グループ韻(ひびき)

特別出演/田嶋謙一(尺八)

賛助出演/花柳町京(立方)、徳田修二(ヴァイオリン)

・子どものための組曲より第一楽章

・春の海

・センチメント

・海・その煌めきをあなたに

・夕顔

・合奏曲六段

・皆で歌いましょう 月に寄せる日本の歌

荒城の月・朧月夜・うさぎ・十五夜お月さん・宵待草・月の沙漠

■参加人数

298人



■期日

クリスマスサロンコンサート

①平成25年12月14日(土)②12月15日(日)

■会場

周南市美術博物館ロビー

■内容

周南市美術博物館ロビーを会場に、コンサートを行った。

■出演者ならびに曲目

①12月14日 フローレ～木管楽器とピアノのアンサンブル～
〈第一部〉

・夢路より/フォスター

・5つのディベルティメントより

・「アダージョ」「メヌエット」/モーツァルト

・ノクターン Op.9-2/ショパン

・ワルツ Op.34-3/ショパン

・アヴェマリア/バッハ=グノー

・ユーモレスク/ドヴォルザーク

・リベルタンゴ/ピアソラ

・ハンガリー舞曲第6番/ブラームス



12月14日



12月15日

・モルダウ/スメタナ

〈第二部〉

～ねこ～

・ねこふんじゃった

・黒ネコのタンゴ

・ワルツィングキャット（踊る仔猫）

・メモリー～ミュージカル キャッツより～

～クリスマス～

・サンタが町にやってくる

・赤鼻のトナカイ

・もろびとこぞりて

・荒野の果てに

・ジングルベル

・星に願いを

・花は咲く

②12月15日 ル・ヴォンド～周南シャンソンを楽しむ会～

〈第一部〉

・幸せを売る男

・ロマンス

・リヨン駅

・枯葉

・雪が降る

・ろくでなし

・小さなシャンソンの店の片隅で

・恋心

・愛は限りなく

・谷間に三つの鐘がなる

・マンマ

〈第二部〉

・コメディアン

・ラ・ノヴィア

・メモリー

・百万本のバラ

・アメージング

・愛の讃歌

・ラストダンスは私と

・バラの咲く庭

・マイウェイ

■参加人数

①263人 ②217人 合計480人

収藏品

■ 収集委員会

平成25年度資料収集委員会

期 日／平成26年2月27日(木)

委 員／小山良昌 毛利博物館顧問
 井土 誠 前下関市立美術館館長
 大井健地 前広島市立大学国際学部教授
 菊屋吉生 山口大学教育学部教授(欠席)
 斎藤郁夫 山口県立美術館副館長(欠席)
 吉積久年 前山口県文書館副館長

■ リスト

今年度周南市が収集し、周南市美術博物館が管理を引き継いだ資料は下記のとおり。

【美術】

No.	種 別	作 者	名 称	件数	点数	収集方法
1	洋画	宮崎進	光みつる大地	1	1	購入
2	日本画	大庭学僊	高山彦九郎皇居望拜図	1	1	購入
3	日本画	松林桂月	秋溪老漁図	1	1	購入
4	日本画	田中柏陰	帟図	1	1	購入
5	洋画	宮崎進	樹間 I	1	1	寄贈
6	洋画	宮崎進	T O R S O	1	1	寄贈
7	洋画	宮崎進	樹間 II	1	1	寄贈
8	洋画	大庭学僊	杉戸絵	1	2	寄贈
9	日本画	大庭学僊	福祿寿	1	1	寄贈
10	日本画	大庭学僊	楊貴妃弄鸚鵡図	1	1	寄贈
11	日本画	大庭学僊	西園雅集図	1	1	寄贈
12	日本画	大庭学僊	雪に南天図	1	1	寄贈
13	日本画	大庭学僊	松鷹図	1	1	寄贈
14	日本画	河上大二	表「室内」裏「牛小屋」	1	1	寄託

【写真】

No.	種 別	作 者	名 称	件数	点数	収集方法
1	第22回林忠彦賞	小林紀晴	遠くから来た舟	1	68	寄贈

【歴史】

No.	種 別	作 者	名 称	件数	点数	収集方法
1	彫刻	伝 大熊氏廣	児玉源太郎騎馬像	1	1	寄贈
2	歴史資料		神上神社文書	1	30	寄託

■貸出記録

資料名／松田正平「ジャニーヌ」(収蔵作品)「眠る人」「綾取り」(寄託作品) 計3点

展覧会名／生誕100年 松田正平展 悠久の周防灘(山口)

陽だまりの色とかたち(神奈川)

会期・会場／4月11日(木)～5月26日(日) 山口県立美術館

6月8日(土)～9月1日(日) 神奈川県立近代美術館 鎌倉

資料名／林忠彦「日本の作家」107点

展覧会名／林忠彦写真展 日本の作家109人

会期・会場／8月31日(土)～10月20日(日) 福岡・嘉麻市立織田廣喜美術館

資料名／「権現浜大砲模型」1点

展覧会名／鳥取藩二十二士と明治維新

会期・会場／11月23日(土・祝)～12月23日(月・祝) 鳥取県立博物館

資料名／小林紀晴「遠くから来た舟」68点

展覧会名／第22回林忠彦賞受賞記念展

会期・会場／11月27日(水)～12月12日(木) 北海道・東川町文化ギャラリー

博物館実習

平成25年度は実施なし

2.管理運営

職員

館長		有田順一(財団事務局長兼務)
学芸課	課長	森重祥子(管理課長兼務)
”	係長	松本久美子
”	主任	今井良枝(10月1日～係長)
”	嘱託	武居宏美
”	”	原田雅美(7月～文化会館へ異動)
”	”	野村奉美(6月1日採用)
管理課	係長	西村達也(事業係長兼務)
”	嘱託	笹川はるな
”	嘱託	磯村えり奈

展示室一般利用状況

展覧会名	団体	会期	入場者数
第9回周南水墨画連盟作品展	周南水墨画連盟	4/18～4/21	654
第5回書苑書道会展	書苑書道会	4/26～4/28	369
さくらの会三人展	さくらの会(岡本国治・原田利昭・森脇亨)	5/10～5/12	916
陶芸LINKSインスタ! 中西正・神原城夏二人展	二人展(中西正・神原城夏)	5/10～5/12	333
第41回山口県写真作家集団会員展	山口県写真作家集団	5/30～6/2	688
第12回寶会書法展	書法研究社・寶会	7/26～7/28	883
周南市民芸術文化祭 美術連盟・水墨画連盟 合同作品展	周南文化協会	11/2～11/4	684
周南市民芸術文化祭 書道連盟・陶芸連盟合 同作品展	周南文化協会	11/8～11/10	1,164

入館者数一覧

常設展示室 ※1月6日～3月31日まで空調機取り替え及び防犯カメラ更新工事のため休館

	4月	5月	6月	7月	8月	9月	10月	11月	12月	1月	2月	3月	合計
有料	70	78	40	32	25	41	102	96	10	0	0	0	494
無料	109	1,512	3,607	3,892	8,045	4,152	218	4,102	9,647	4,876	0	0	40,160
合計	179	1,590	3,647	3,924	8,070	4,193	320	4,198	9,657	4,876	0	0	40,654

展覧会名	会期	日数	有料	無料	合計
しゅうなんアート・ナウ2013	4/6～4/14	8	0	1,693	1,693
第22回林忠彦賞受賞記念写真展	5/17～5/26	9	0	1,653	1,653
「茶の風景」出光美術館名品展	6/7～7/21	39	4,580	4,567	9,147
ハローキティアート展	8/1～9/16	41	6,621	5,612	12,233
周南の近代を彩った人たち—周南人物列伝2 社会事業家・女子教育編—	9/20～9/29	9	0	732	732
周南市美術展2013	10/16～10/20 10/23～10/27	10	0	2,221	2,221
周南市学校美術展	11/13～11/17	5	0	3,542	3,542
岩合光昭写真展「ねこ」	11/22～1/5	34	12,869	5,934	18,803

団体鑑賞及び視察状況

	月日	団体名	人数		月日	団体名	人数
1	4/9	鼓ヶ浦整肢学園望みの家	22	42	9/13	障害者デイサービスセンター	15
2	4/13	徳山中央ライオンズクラブ	38	43	9/25	阿東生涯大学ふるさと部	18
3	4/17	大津島中学校	9	44	9/25	下松市立久保中学校	3
4	4/26	徳山高等学校地歴部	10	45	9/27	秋月中学校 特別支援学級	2
5	5/22	鼓ヶ浦整肢学園望みの家	23	46	9/27	徳山高等学校地歴部	9
6	5/24	下松工業高等学校写真部	11	47	9/29	実践倫理宏正会	18
7	6/8	須々万中学校	8	48	10/3	下松市立末武中学校	8
8	6/9	志士会(広島陶器愛好会)	68	49	10/3	岐陽中学校	22
9	6/11	徳山小学校	35	50	10/10	富田東小学校	107
10	6/16	裏千家淡交会周防青年部	16	51	10/18	鼓澄苑	8
11	6/16	表千家同門会岩国地区	24	52	10/19	下関郷土学習会	52
12	6/19	NHK広島文化センター	43	53	10/24	鼓澄苑	11
13	6/20	裏千家淡交会周防青年部	10	54	10/25	鼓澄苑	7
14	6/26	NHK広島文化センター	39	55	10/25	周南高原医療センター	11
15	6/29	住吉中学校美術部	21	56	10/29	益田観光ガイド友の会	16
16	6/29	中央ライオンズクラブ	12	57	10/31	湯野小学校	32
17	6/30	グループホーム天王園	25	58	11/13	周南市議会事務局 (西尾市議会行政視察)	10
18	7/4	NHK広島文化センター	38	59	11/26	鼓澄苑	12
19	7/10	市議会事務局 (東京都府中市議会行政視察)	9	60	11/27	鼓澄苑	9
20	7/11	山口大学人文学部社会学コース	13	61	11/28	鼓澄苑	12
21	7/18	鼓ヶ浦整肢学園望みの家	24	62	11/29	周南さわやか会	10
22	8/1	柳井市立柳井西中学校文芸部	5	63	11/29	周南さわやか会	8
23	8/9	共楽保育園	22	64	11/29	鼓澄苑	10
24	8/18	萩市立萩東中学校	20	65	12/3	周南さわやか会	9
25	8/18	みすず少年少女合唱団	22	66	12/3	共楽保育園	24
26	8/22	鼓ヶ浦整肢学園望みの家	23	67	12/3	周南高原医療センター	7
27	8/22	鼓ヶ浦つばさ園	8	68	12/4	鼓澄苑	8
28	8/27	東京都江戸川区議会	10	69	12/1	鼓澄苑	9
29	8/29	鼓ヶ浦つばさ園	9	70	12/11	徳山総合支援学校	9
30	9/3	周南さわやか工房	23	71	12/8	山口総合支援学校 高等部	23
31	9/4	鼓澄苑	8	72	12/20	徳山小学校支援学級	18
32	9/6	鼓澄苑	12	73	12/20	ほしのさと	6
33	9/6	今宿小学校	69	74	12/20	秋月中学校支援学級	2
34	9/10	片倉病院デイケア	21	75	12/27	鼓ヶ浦整肢学園望みの家	22
35	9/10	鼓澄苑	11	76	12/27	周南高原医療福祉センター	9
36	9/11	鼓澄苑	8	77	1/5	ほしのさと	5
37	9/12	徳山小学校	9			合計 77団体	1,382
38	9/12	鼓澄苑	12				
39	9/12	障害者デイサービスセンター	11				
40	9/13	第2しょうせい苑	10				
41	9/13	鼓澄苑	10				