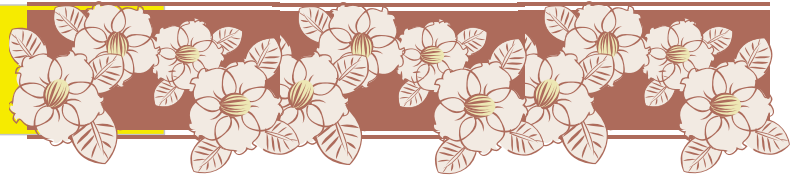


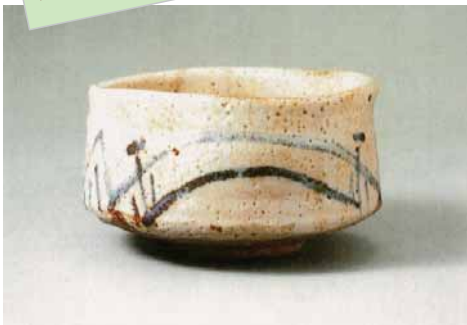
「茶の風景」を見に行こう！
で、どんな展覧会？



あわただしい日常から離れて、普段とは違う、
ゆったりとした心の静寂の世界へみなさまを誘います。



国内外屈指の質と量を誇る出光コレクションの名品の数々



《志野橋文茶碗》 桃山時代



利休の釜

《古天明菊水釜》 室町時代 利休所持

目玉はなんとと言っても昨年初めて公開された千利休の釜！自然に錆びてゆくことを受け入れる利休の「わび」の意識が感じられる釜です。



《赤楽兎文香合》 本阿弥光悦 江戸時代初期
重要文化財



《三十六歌仙図 高光》 岩佐又兵衛 江戸時代前期

左の作品は、前期6月30日までの展示となります。

* 掛軸については、作品保護のため会期中中に展示替えがあります。
※前期6月7日～6月30日 後期7月2日～7月21日

まあい形をお月さんに見立てて中にかわいらしい兎が描かれています。江戸時代の人が見た月ってこんな感じだったのかな～

◆ギャラリートーク
6月29日(土)、7月13日(土) 14:00～

◆お抹茶席 <関連企画>
一服500円 (お菓子とお抹茶つき)
場所 美術博物館ロビー
土・日・祝日 (ただし6/16、7/21を除く)
10:30～15:00 *お菓子がなくなり次第終了します。



ロビーには出光美術館オリジナルグッズもあります。
和のクリアファイルや絵葉書ってなかなかないかも



周南市美術博物館
〒745-0006
山口県周南市花島町10-16
TEL(0834)22-8880