



《冬》1968年

S. Miyazaki

生誕100年
SHIN MIYAZAKI EXHIBITION

宮崎進展

終わりになき旅

2022
11/2 水 - 12/18 日

9:30 - 17:00 (入館は16:30まで) 休館日 / 月曜日

観覧料

一般 1,100円 (1,000円)

大学生 800円 (700円)

()内は前売および20名以上の団体

※身体障害者手帳、療育手帳、精神障害者保健福祉手帳、
戦傷病者手帳等をご持参の方とその介護の方は無料

※本展をご鑑賞の際は、常設展も無料でご覧いただけます

18歳以下
無料

主催 / 周南市、周南市文化振興財団、読売新聞社、KRY山口放送 後援 / 山口県、山口県教育委員会、下松市・光市・田布施町および各教育委員会



《漂う鳥》1994年

周南市美術博物館
Shunan City Museum of Art and History
山口県周南市花鳥町10-16 TEL(0834)22-8880



<http://s-bunka.jp/bihaku/>

[@Shunan_bihaku](https://twitter.com/Shunan_bihaku)

[@Shunan.bihaku](https://www.facebook.com/Shunan.bihaku)

生誕100年 SHIN MIYAZAKI EXHIBITION

宮崎進展

終わりになき旅

S. Miyazaki

周南市出身の画家・宮崎進(1922-2018)は、「旅芸人シリーズ」や「シベリアシリーズ」などの作品により、国内外で高く評価され、2004年には82歳にして世界最大の国際展といわれるサンパウロ・ビエンナーレの日本代表に選ばれました。96歳で亡くなるまで、生涯をかけて作品を制作するなかで、「生きるとは何か」「人間とは何か」を問いつづけた画家です。芸術の可能性を信じ、真摯にそれを追求しつづけた姿勢は、戦後の日本美術界においても希有な存在といえます。

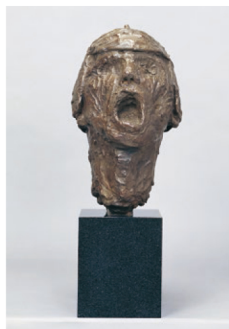
今回の展覧会は生誕100年を記念し、当館が誇る宮崎進作品コレクションを中心に、彼の画業を紹介するとともに、制作に向けられたエネルギーの原点にせまります。



《早春》1941年



《送られてきた捕虜》1953年



《歌う俘虜》1960年頃



《版画「シベリアシリーズ」永い旅路(逃亡者)》《見世物芸人》1966年※
1960年頃



東京国立近代美術館蔵 《花咲く大地》2012年



※以外はすべて周南市美術館蔵

記念講演会 「私の出会った宮崎進先生」

山根さんは、NHK「土曜美の朝」を担当していたときに、宮崎さんのアトリエを訪問し、インタビューをされています。

日時 11月27日(日) 14:00~15:00
会場 周南市シビック交流センター 交流室1 (周南市役所2階)
定員 60名(先着順)
参加費 無料(ただし、本展覧会の観覧券が必要です)
申込み方法 電話で美術館(TEL0834-22-8880)までお申し込みください。定員になり次第締め切らせていただきます。

講師 山根基世氏
(元NHKアナウンス室長)

プロフィール

山口県生まれ。1971年NHKに入局。多数の番組、ニュース、ナレーションを担当。2005年、女性として初のアナウンス室長。2007年、NHK退職後は、朗読を手掛かりとして「子どものことば」を育てることを目的に、地域作りとことば教育を組み合わせた独自の活動を続けている。



◆12月10日(土) サロンコンサート 美術館ロビーで開催予定です。詳細については、決まり次第ホームページでお知らせします。

ご協力のお願い 当館では、みなさまに安心してご来館いただけるよう、新型コロナウイルス感染防止の対策を行っています。ご理解とご協力をお願いいたします。



体調不良、せき、発熱がある場合は、ご来館をお控えください。



マスクの着用をお願いします。



入館の際は、体温測定にご協力ください。37.5℃以上の方は入館をお断りさせていただきます。



入館時には緊急時連絡先のご記入をお願いします。

●来館者が多い場合には入場制限をさせていただきますことがあります。
●団体鑑賞は受けできない場合があります。

〈新型コロナウイルスの感染状況により、中止・変更等の場合もあります。最新の情報は、当館ホームページにてご確認ください。〉



交通案内

徒歩 JR徳山駅から約20分
車 山陽自動車道徳山東ICから国道2号線を下関方面へ
バス 徳山駅みゆき口 バスターミナル6番乗り場「バイパス経由」→「動物園文化会館入口」下車→徒歩3分
※詳しくは防長交通[周南営業所 TEL(0833)43-2200]へ
駐車場 159台(催し物により他施設と共用となります。ご了承ください。)

美術館の行き帰りに

100円

おとな(中学生以上)1乗車100円(小学生以下無料)

4分 徳山駅 16分 美術館

土・日・祝のみ 9~17時台まで20分おきに運行
徳山駅前発 毎時[00・20・40]
(徳山駅からのご乗車は、駅北口の西側ローソン前[8番のりば]をご利用ください。)
美術館前発 毎時[16・36・56]
(パークアンドライド駐車場前)

周南市美術館
Shunan City Museum of Art and History
山口県周南市花鳥町10-16 TEL(0834)22-8880



http://s-bunka.jp/bihaku/

@Shunan_bihaku

@Shunan.bihaku